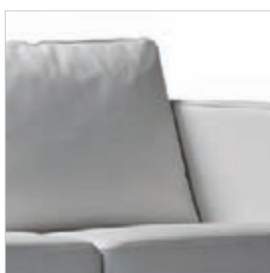




DESIGN: CARL-HENRIK SPAK, ARKITEKT SIR





IRE EPOKA

DESIGN: CARL-HENRIK SPAK, ARKITEKT SIR

Trästomme stoppad med polyeter. Sitsram i massivträ med nosagfjädrar. Sitsdynor av höglastiskt kallskum med fibersvep. Ryggdynorna är facksydda med fyllning av fiber/latex. Modellen har hel underklädsel. Ben i högglanspolerad aluminium. **Avtagbar tygklädsel alternativt fast läderklädsel.**

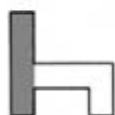
Wooden frame with CFC-free polyether and nosag springs in the lower seat. Seat cushions in highly resilient cold-cure foam wrapped in fibre. Back cushions of fibre/latex. Underclothing included. Legs in polished aluminum.

Fully removable fabric covers. Leather covers not removable

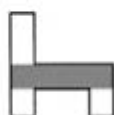
Holzgestell mit Nosagfedern im Sitzrahmen, FCKW-freiem Polyäther samt Unterspannung und Bezug. Die Sitzkissen sind aus hochelastischem Kalt-schaum mit Faserwatte umwickelt. Die Rückenkissen sind in zwei Sektionen mit Füllungen aus Fiber/Latex aufgeteilt. Hochglanzpolierte Aluminiumfüsse. **Komplett abnehmbarer Stoffbezug bzw. feste Lederpolsterung.**



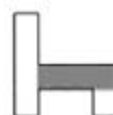
80/138/196



80



85



50



44

TYGÅTGÅNG – FABRIC REQUIRED – STOFFBEDARF
(ENFÄRGAT) (PLAIN) (EINFARBIG)

140 CM



FÄTÖLJ	EASY CHAIR	SESSEL		KG	M³
2-SITS SOFFA	2-SEAT SOFA	2-SITZER	5,5	30	0,4
3-SITS SOFFA	3-SEAT SOFA	3-SITZER	7,5	40	0,6
			9,5	50	0,8

ire[®]
möbel